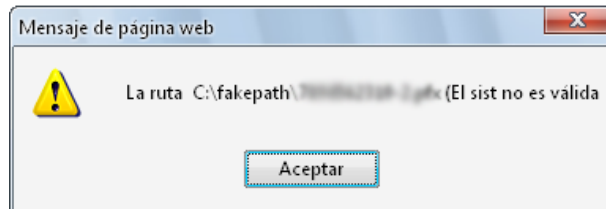




## Configuración del Internet Explorer 8 para ingresar a IDSE

### 1. Objetivo

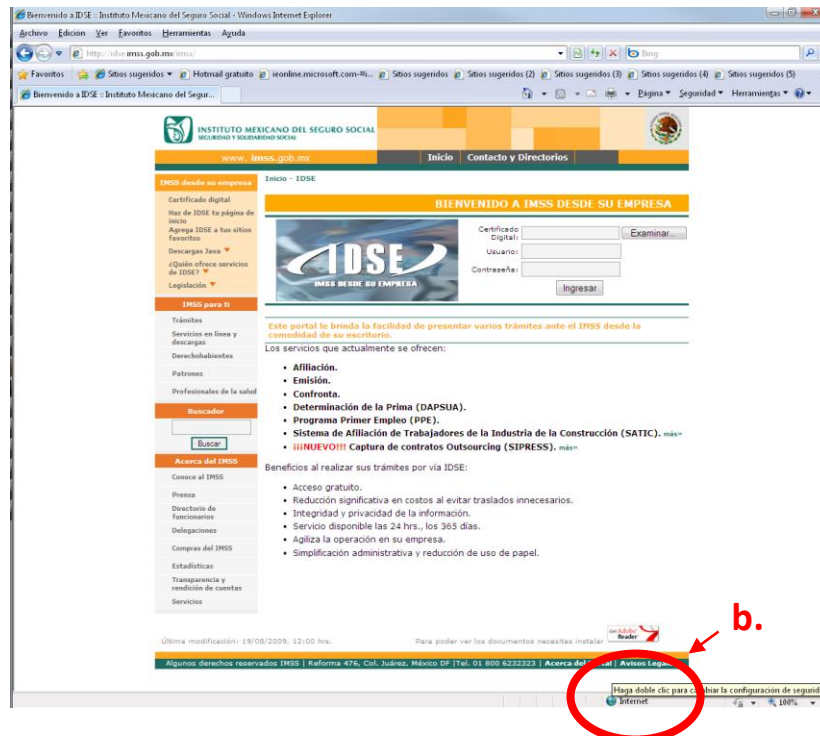
El propósito de este documento es para resolver el problema que se presenta cuando se intenta ingresar a IDSE desde el Internet Explorer 8 y envía el siguiente mensaje:



### 2. Procedimiento

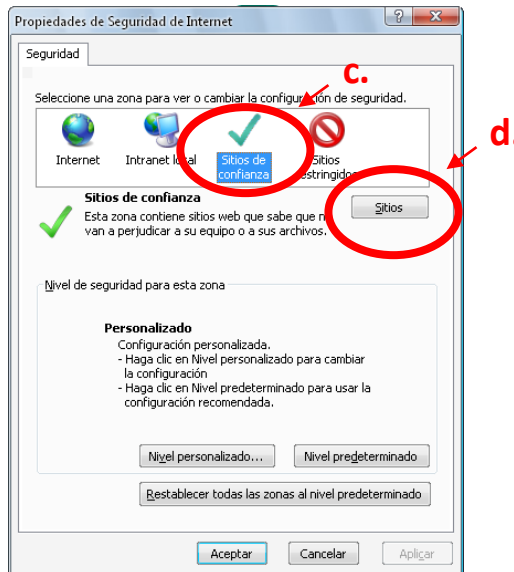
Esta configuración consta de los siguientes pasos:

- Ingresar a la página <http://idse.imss.gob.mx/imss/> desde el *Internet Explorer 8*.
- Al cargarse la página, dar doble click sobre la palabra *Internet* que se encuentra en la parte inferior de la ventana.

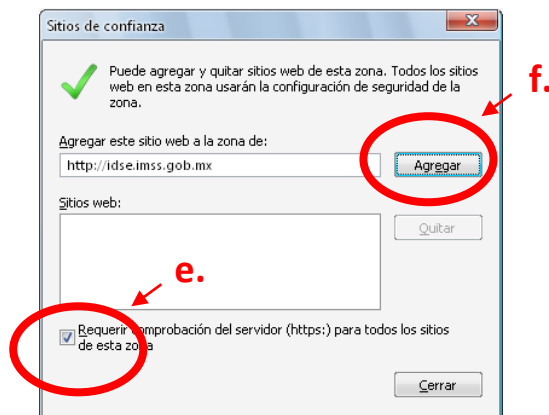




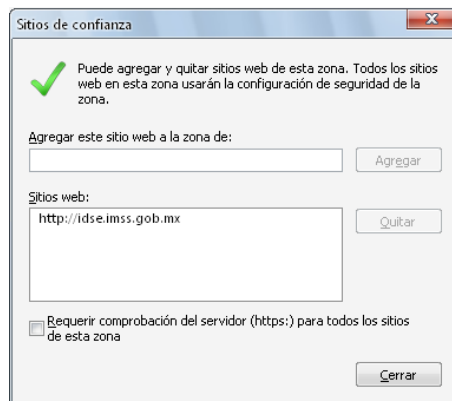
- c. En la ventana que aparece, dar click en la opción de *sitios de confianza*.
- d. Dar click en el botón *Sitios*.



- e. En la ventana siguiente, quitar la selección de *Requerir comprobación del servidor (https:) para todos los sitios* (*https:*) para todos los sitios.
- f. Dar click en el botón *Agregar*.



La pantalla deberá quedar como sigue:





- g. Dar click en el botón *Cerrar*.
- h. Dar click en el botón *Aceptar*.
- i. Cerrar el Internet Explorer 8 y volverlo a abrir.
- j. Ingresar a la página <http://idse.imss.gob.mx/imss/> nuevamente.

Ahora podrá ingresar a IDSE con su certificado digital.