



El propósito de este documento fue elaborado para resolver algunos problemas de configuración del Internet Explorer como:

- El despliegue correcto de la pantalla del IDSE para certificación o afiliación.
- Error en página al dar clic al botón de Examinar / *Browse*.
- Error en página cuando se firma en IDSE
- Error para el envío de movimientos.

Esta configuración consta de cinco pasos que son los siguientes:

Paso 1

Verifique en su Internet Explorer lo siguiente.

Ayuda - Acerca de Ayuda.

Se debe revisar la versión de Internet Explorer con el último Service Pack instalado *%Actualizar versiones;;SP2;*

Esta acción mostrara la pantalla siguiente:





Para Windows Vista.

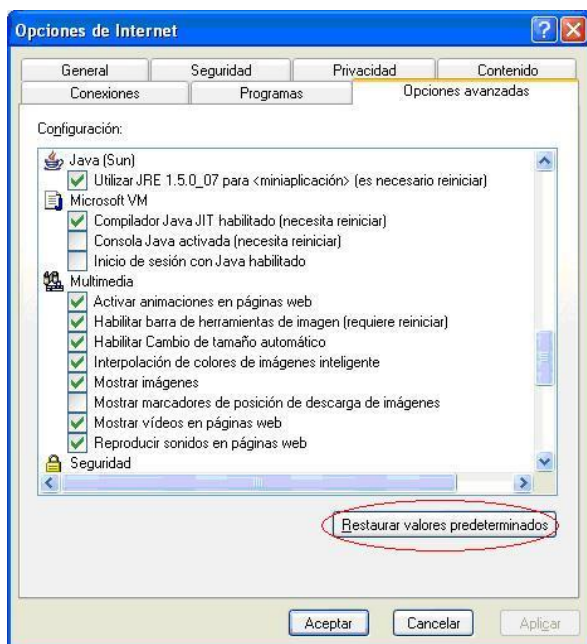




Paso 2

Revise o ejecute lo que le pida según sea el caso en **Herramientas – Opciones de Internet - Pestaña "Opciones Avanzadas+**

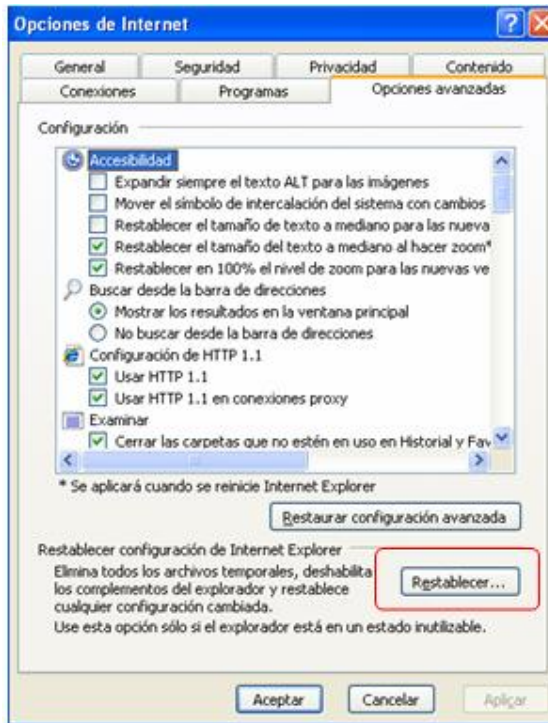
Oprija el botón de que dice **Restaurar valores predeterminados+**



Para Windows Vista, hay que hacer clic en Restablecer.



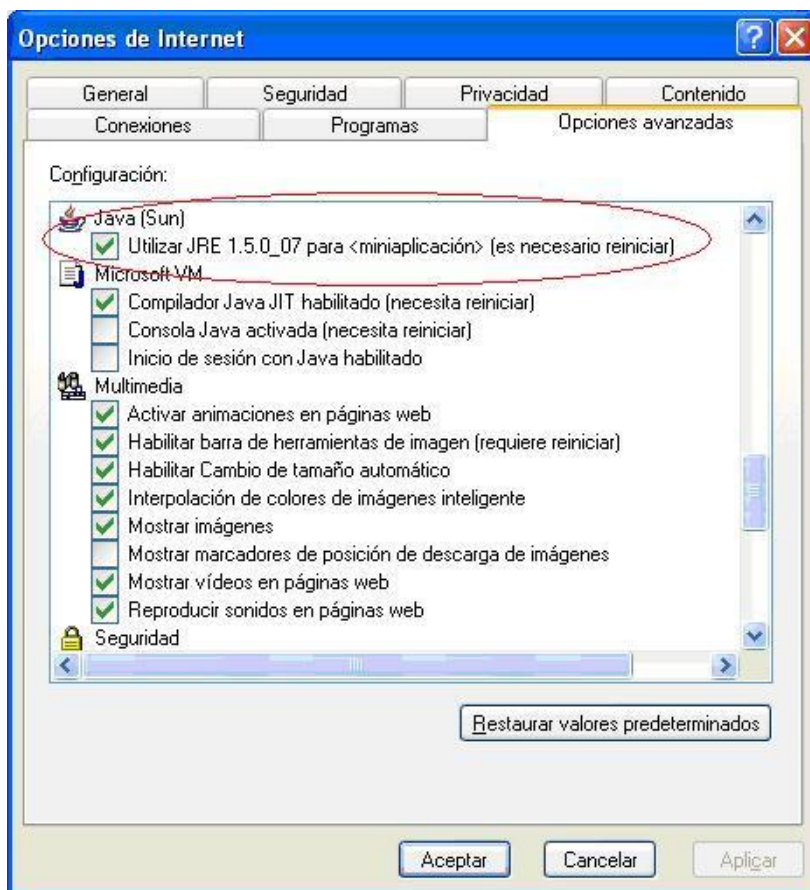
Configuración del Internet Explorer para IDSE – Windows XP, VISTA





JAVA

Revise esta sección de JAVA (Sun) que este seleccionada la versión que se muestra.



Si por algún motivo tiene un JAVA diferente al que se muestra, acceda al Panel de Control en Agregar o quitar programas y busque las versiones de JAVA instaladas. Debe dejar cualquier versión de las siguientes de abajo, pero siempre debe estar instalada Java Policy 1.0.

Puede dejarse y no afecta:

Java 1.4.2. Update 3 ó 5 (este lo usa el SAT y la Banca)

Con cualquiera de estos Javas se ejecuta sin problemas IDSE:

Java 1.4.1

ó

JAVA versión J2SE Runtime Environment 5.0 Update 7

ó

Java Runtime Environment 6.0 Update 2

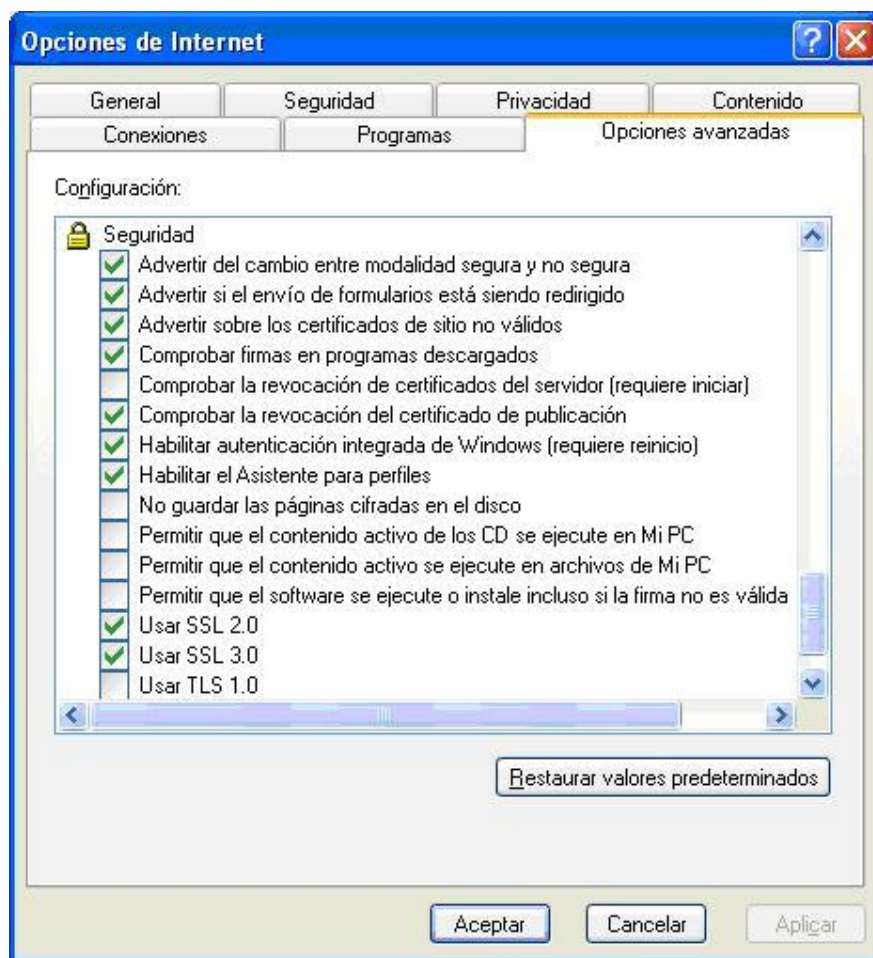
y siempre debe estar

JAVA Policy 1.0



Seguridad.

Revise la siguiente pantalla. Su PC debe de tener la misma configuración como lo muestra esta.





Paso 3.

Verifique niveles de seguridad.

Internet: Nivel de seguridad "Media"





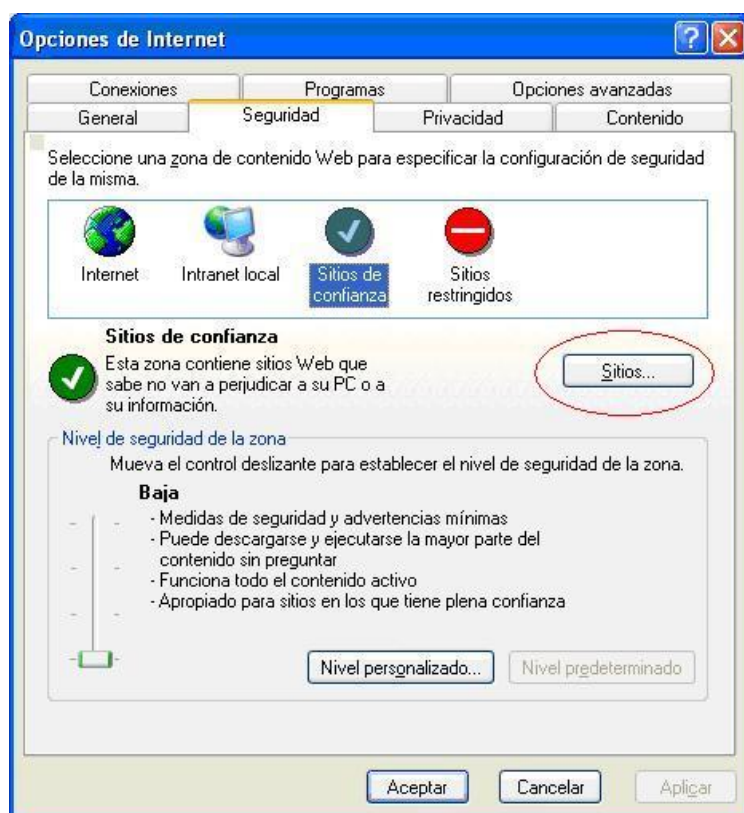
Internet Local: Nivel de seguridad "Media - Baja"





Sitios de Confianza: Nivel de seguridad "Baja". Aquí debe realizar lo siguiente:

En caso de que al probar no acceda a IDSE, sólo entonces haga clic en botón "Sitios", para asignar los sitios del IMSS.

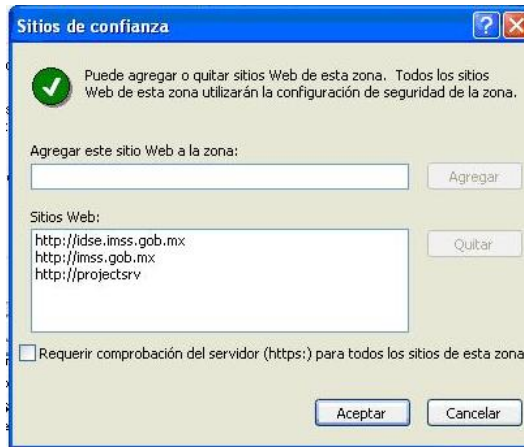


Verifique que la sección donde dice **%Sitios Web**+se encuentren direcciones:

<http://idse.imss.gob.mx>
<http://www.imss.gob.mx>



Configuración del Internet Explorer para IDSE – Windows XP, VISTA



Si no están en ese recuadro, por favor agréguelas de la siguiente manera:

En la sección de **Agregar este sitio Web** .+ escriba las direcciones arriba mencionadas una por una y agréguelas. Termine este proceso dando **"Aceptar"**

SitiOS Restringidos: Nivel de seguridad **Alta**



Configuración del Internet Explorer para IDSE – Windows XP, VISTA





Paso 4

El uso de barras de buscadores interfieren en la ejecución del IDSE en algunos casos, por lo que recomendamos desinstalar la barra de buscador que se tenga instalado que puede ser de:

Yahoo.

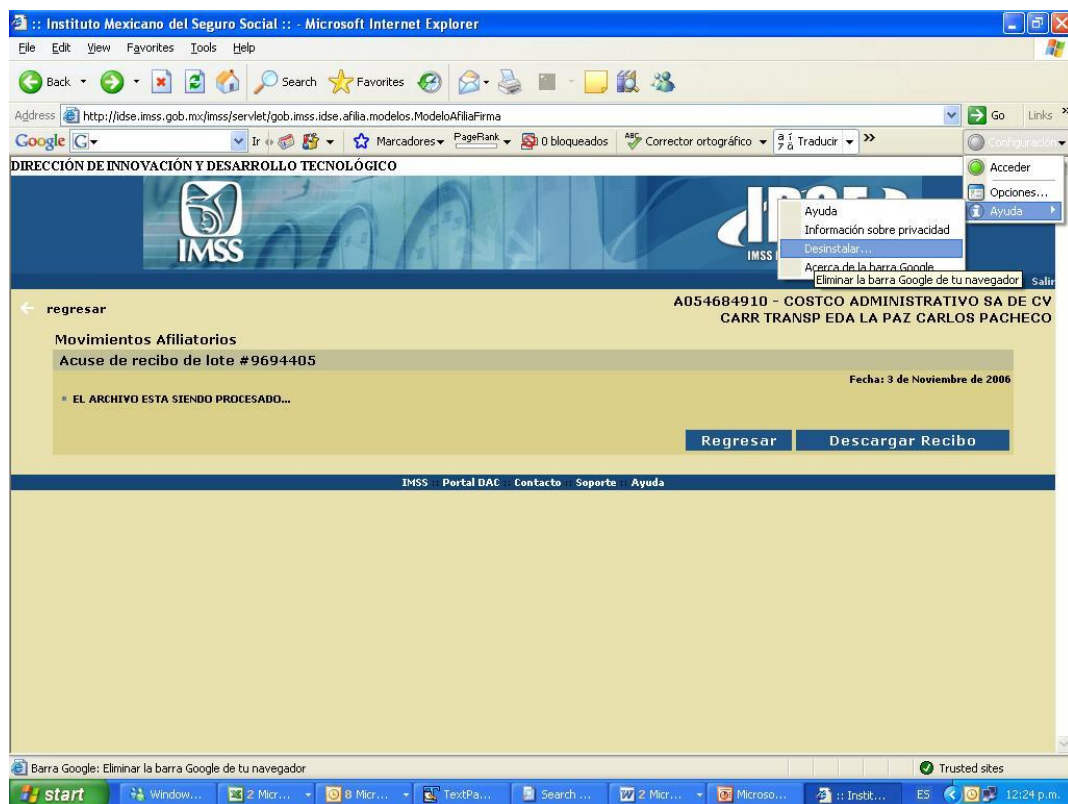


Por favor siga las instrucciones que le indica el proveedor de la barra para su desinstalación.



Configuración del Internet Explorer para IDSE – Windows XP, VISTA

Google:



Por favor siga las instrucciones que le indica el proveedor de la barra para su desinstalación.



Paso 5

Bloqueador de elementos emergentes

1. Ahora configure el Bloqueador de elementos emergentes haciendo clic en **Herramientas-Bloqueador de elementos emergentes**, opción Configuración del bloqueador de elementos emergentes, si no está activo, haga clic en **Activar el bloqueador de elementos emergentes** y repita este punto 1.
2. Verifique que en el cuadro de Sitios Permitidos aparezca la liga ***.imss.gob.mx**, si no aparece digítela y haga clic en **Aceptar**.
3. Vuelva a entrar al Bloqueador de elementos emergentes haciendo clic en **Herramientas-Bloqueador de elementos emergentes**, opción **Desactivar el bloqueador de elementos emergentes**.
4. Cierre Internet Explorer y enseguida vuelva a abrirlo.
5. Entre a IDSE y fírmese, en caso de que le aparezca algún mensaje de advertencia de seguridad haga clic en **Siempre** e instale el ActiveX que pide que se instale, de otra manera continuará con el error.

FIN